

LEGENDA:

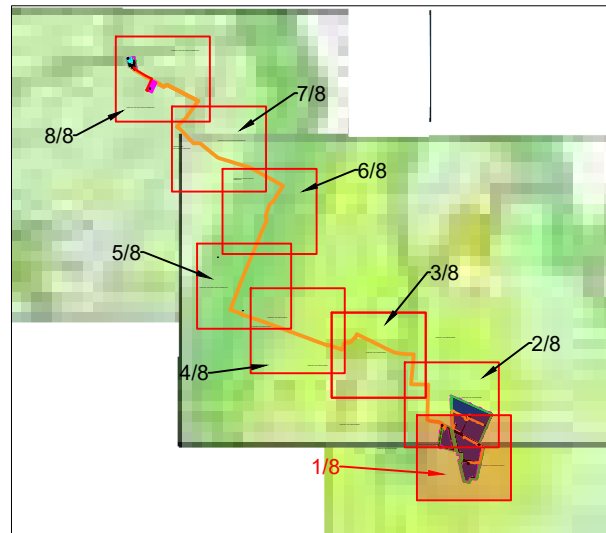
- Recinzione perimetrale
- Elettrodotto interrato di Media Tensione - 30 kV
- Elettrodotto interrato di Alta Tensione - 132 kV
- Cancello di accesso
- Cabina primaria AT/MT "San Giovanni in Persiceto"
- Transformation Units (Unità di trasformazione MT/BT)
- Cabina di raccolta
- Strutture di sostegno (tracker) con moduli fotovoltaici
- Fascia di mitigazione perimetrale
- Edificio sottostazione elettrica utente di trasformazione 30 /132 kV
- Viabilità perimetrale in terra battuta
- Viabilità in misto stabilizzato
- Nuovo stallo in Cabina primaria
- Apparecchiature elettromeccaniche in Sottostazione elettrica utente (trasformatore elevatore e stallo utente)

Componenti costituenti il sistema di accumulo integrato (BESS)

- Cabina di raccolta BESS
- Muro tagliafuoco perimetrale
- Smart Transformer Station (Trasformatori MT/BT)
- Sistema ausiliari sistema di accumulo
- Rack di n°6 Smart PCS (inverter bidirezionali)
- ENERGY STORAGE SYSTEM (Container batterie)



QUADRO DI INSIEME

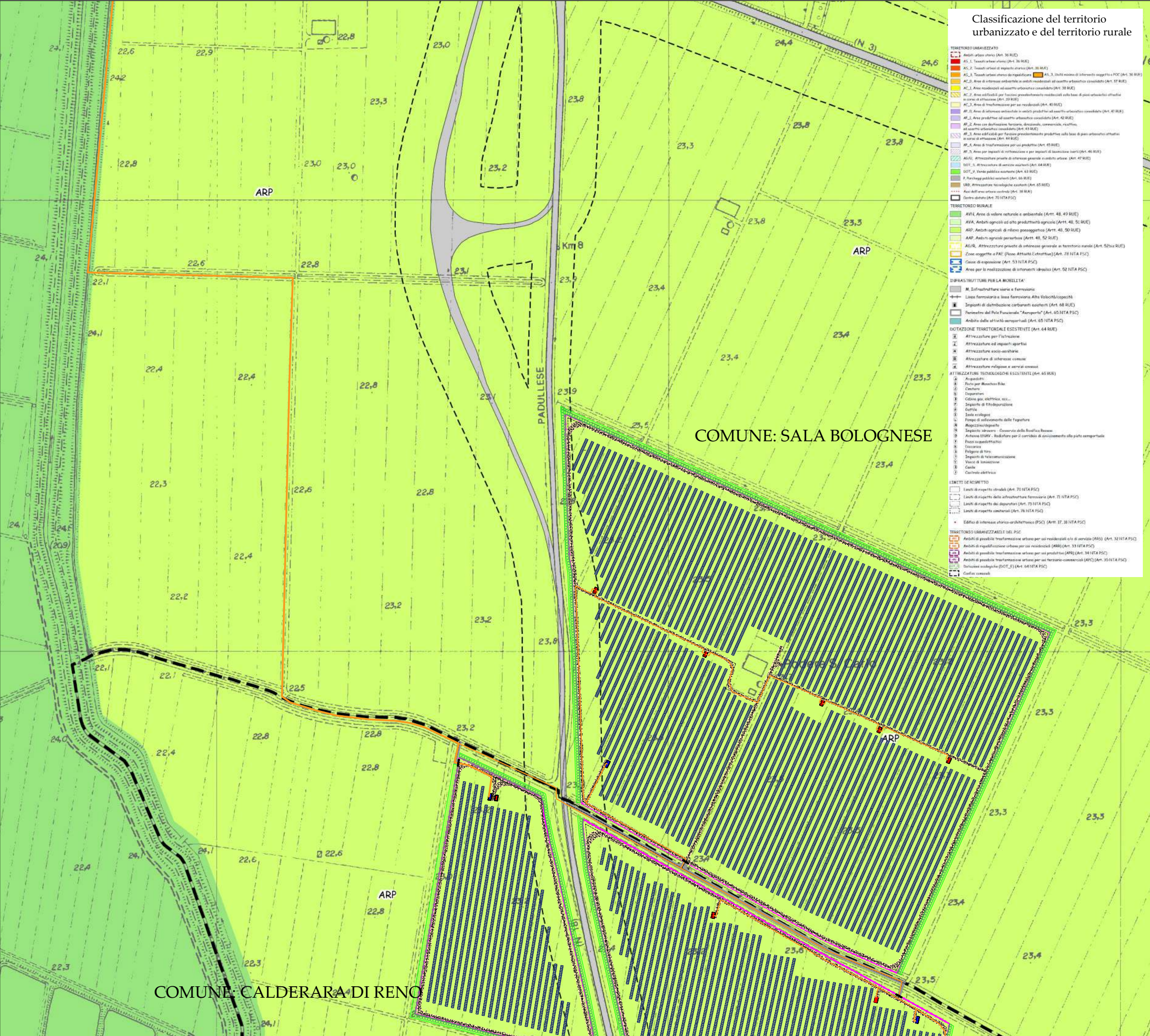


Progetto di realizzazione di un impianto agrivoltaico integrato con un sistema di accumulo e opere connesse nei Comuni di Sala Bolognese (BO) e Calderara di Reno (BO) denominato "Pratello"



|   |                  |                      |        |   |
|---|------------------|----------------------|--------|---|
| Elaborato: Planimetria su RUE   |                  | Numero foglio<br>1/8 |        |   |
| IDENTIFICAZIONE ELABORATO   |                  |                      |        |   |
| Livello progettazione   | Codice elaborato | Data                 | Scala  | R   |
| Definitivo  | PRAPD0706-00     | 11/09/2025           | 1:4000 | 0   |
| Società: Sunstore S.r.l.  |                  |                      |        |   |
|  |                  | Partnered by:        |        |  |





### LEGENDA:

- Recinzione perimetrale
- Elettrodotto interrato di Media Tensione - 30 kV
- Elettrodotto interrato di Alta Tensione - 132 kV
- Cancello di accesso
- Cabina primaria AT/MT "San Giovanni in Persiceto"
- Transformation Units (Unità di trasformazione MT/BT)
- Cabina di raccolta
- Strutture di sostegno (tracker) con moduli fotovoltaici
- Fascia di mitigazione perimetrale
- Edificio sottostazione elettrica utente di trasformazione 30 /132 kV
- Viabilità perimetrale in terra battuta
- Viabilità in misto stabilizzato
- Nuovo stallo in Cabina primaria
- Apparecchiature elettromeccaniche in Sottostazione elettrica utente (trasformatore elevatore e stallo utente)

**Componenti costituenti il sistema di accumulo integrato (BESS)**

- Cabina di raccolta BESS
- Muro tagliafuoco perimetrale
- Smart Transformer Station (Trasformatori MT/BT)
- Sistema ausiliari sistema di accumulo
- Rack di n°6 Smart PCS (inverter bidirezionali)
- ENERGY STORAGE SYSTEM (Container batterie)

### QUADRO DI INSIEME

Progetto di realizzazione di un impianto agrivoltaico integrato con un sistema di accumulo e opere connesse nei Comuni di Sala Bolognese (BO), Calderara di Reno (BO) e San Giovanni in Persiceto (BO) denominato "Pratello"

|                               |                  |                      |        |      |
|-------------------------------|------------------|----------------------|--------|------|
| Elaborato: Planimetria su RUE |                  | Numero foglio<br>2/8 |        |      |
| IDENTIFICAZIONE ELABORATO     |                  |                      |        |      |
| Livello progettazione         | Codice elaborato | Data                 | Scala  | REV. |
| Definitivo                    | PRAPD0706-00     | 11/09/2025           | 1:4000 | 00   |
| Società: Sunstore S.r.l.      |                  |                      |        |      |
|                               |                  | Partnered by:        |        |      |





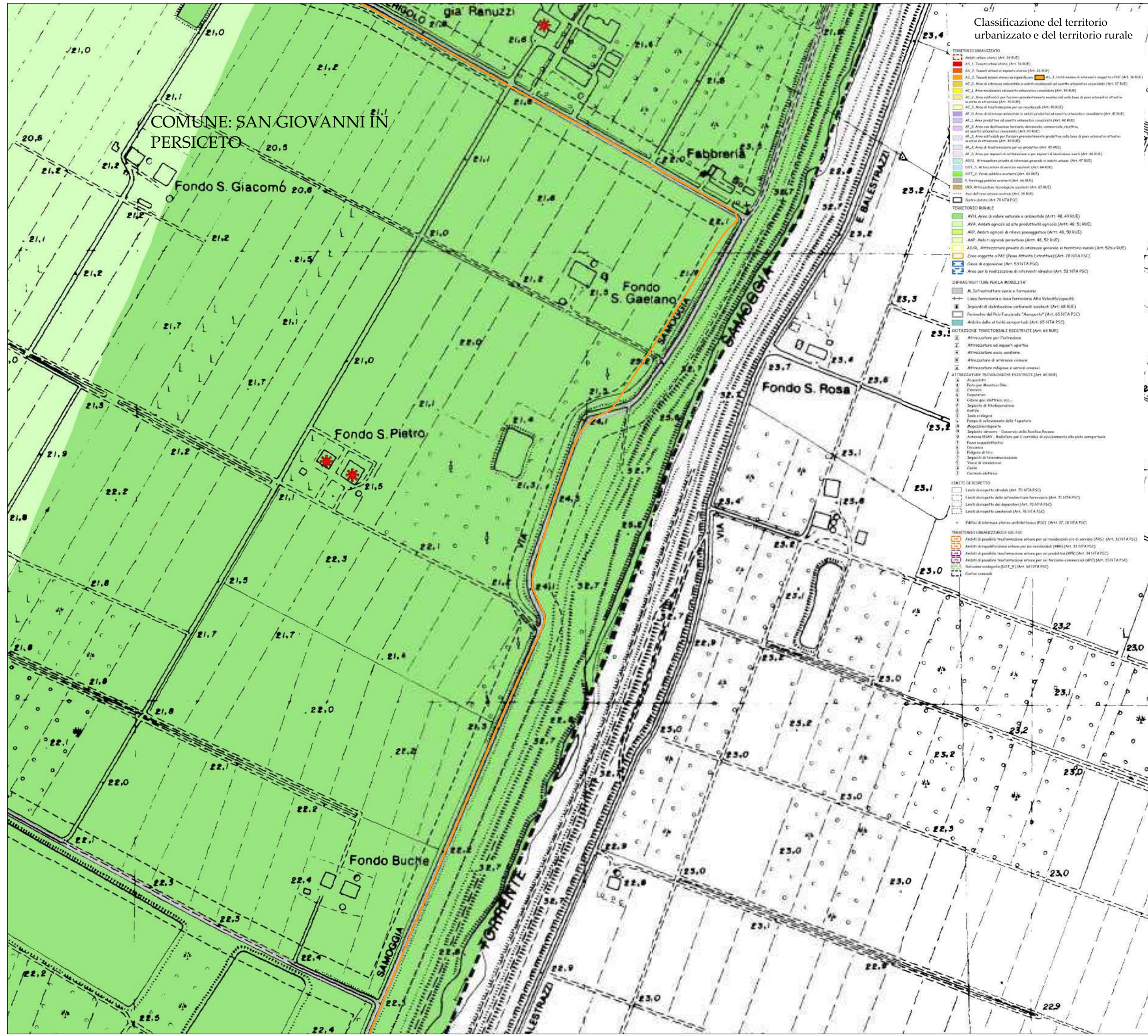












### LEGENDA:

- Recinzione perimetrale
- Elettrodotto interrato di Media Tensione - 30 kV
- Elettrodotto interrato di Alta Tensione - 132 kV
- Cancello di accesso
- Cabina primaria AT/MT "San Giovanni in Persiceto"
- Transformation Units (Unità di trasformazione MT/BT)
- Cabina di raccolta
- Strutture di sostegno (tracker) con moduli fotovoltaici
- Fascia di mitigazione perimetrale
- Edificio sottostazione elettrica utente di trasformazione 30 /132 kV
- Viabilità perimetrale in terra battuta
- Viabilità in misto stabilizzato
- Nuovo stallo in Cabina primaria
- Apparecchiature elettromeccaniche in Sottostazione elettrica utente (trasformatore elevatore e stallo utente)

### Componenti costituenti il sistema di accumulo integrato (BESS)

- Cabina di raccolta BESS
- Muro tagliafuoco perimetrale
- Smart Transformer Station (Trasformatori MT/BT)
- Sistema ausiliari sistema di accumulo
- Rack di n°6 Smart PCS (inverter bidirezionali)
- ENERGY STORAGE SYSTEM (Container batterie)

### QUADRO DI INSIEME

Progetto di realizzazione di un impianto agrivoltaico integrato con un sistema di accumulo e opere connesse nei Comuni di Sala Bolognese (BO), Calderara di Reno (BO) e San Giovanni in Persiceto (BO) denominato "Pratello"

|                               |                  |                      |        |      |
|-------------------------------|------------------|----------------------|--------|------|
| Elaborato: Planimetria su RUE |                  | Numero foglio<br>6/8 |        |      |
| IDENTIFICAZIONE ELABORATO     |                  |                      |        |      |
| Livello progettazione         | Codice elaborato | Data                 | Scala  | REV. |
| Definitivo                    | PRAPD0706-00     | 11/09/2025           | 1:4000 | 00   |
| Società: Sunstore S.r.l.      |                  |                      |        |      |







